



Arch. Mag. Klaus Adamer + Mag. Helmut Ramsauer / Fotograf Hermann Horvath

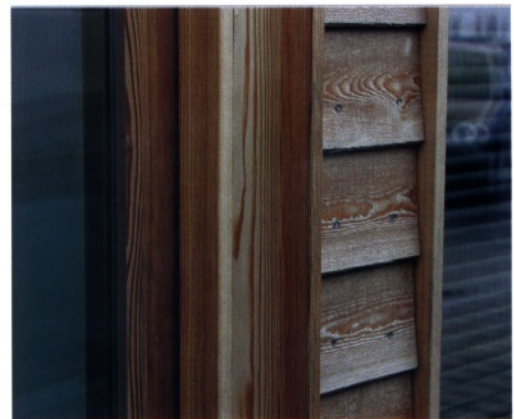
OPTIWIN Zwoa2Holz und Alu2Holz-Fenster

Das Zwoa2Holz-Fenster besteht aus einer Innenschicht, die die komplette Funktion des Fensters übernimmt, und einer äußeren Schutzschicht, die durch Verdrehen der Verbindungsteile abnehmbar und kostengünstig renovierbar oder austauschbar ist. Farbliche Umgestaltungen bei Fassadenrenovierungen sind daher schnell und kostengünstig machbar.

Dieses System nutzt die Vorzüge unterschiedlicher Holzarten optimal aus. Als Außenschicht werden derzeit Holzarten wie Eiche, Lärche und Fichte verwendet. Diese bringen von Natur aus eine sehr hohe Resistenz, sodass die Oberflächenbehandlung außen teilweise ganz entfallen kann.

Das Alu2Holz-Fenster hat eine Aussenschicht aus Aluminium und besticht durch sehr schmale und elegante Rahmenbreiten. Diese werden einerseits durch einen sehr schmalen Flügelrahmen, andererseits durch einen sehr schmalen Blendrahmen, der aussen fast komplett überdämmt wird, erreicht.

Das Zwoa2Holz-Fenster hat hervorragende Wärmedämmwerte und ist als passivhaustaugliche Variante erhältlich. Ein Europatent ist erteilt.



Nie mehr streichen!

Daten

- sämtliche Fenstertypen (mehrflügelig, Sonderformen, Sprossen..)
- Innenschicht ist die statisch tragende Konstruktion
- Außenschicht abnehmbar
- unterschiedlicher Holzarten sind möglich
- außen: Eiche, Lärche, Fichte
- innen: Fichte, Tanne und alle für Fenster geeigneten Holzarten
- Außenschicht auch in Aluminium möglich (Alu2Holz)
- schmale Rahmen, elegantes Design
- unterschiedliche farbliche Gestaltung innen und außen
- Farben: Naturöle, Dünnschicht- oder Dickschichtlasuren
- kurze Renovierungszeiten
- Sonderfunktionen: Schallschutz, Sonnenschutz, Einbruchschutz
- individuelle Detailplanung
- passivhaustaugliche Variante ist möglich
- U_w -Wert Zwoa2Holz: eingebaut $0,79 \text{ W/m}^2\text{K}$ bei $U_g = 0,6 \text{ W/m}^2\text{K}$
- U_w -Wert Alu2Holz: eingebaut $0,77 \text{ W/m}^2\text{K}$ bei $U_g = 0,6 \text{ W/m}^2\text{K}$
- Zwoa2Holz / Alu2Holz als wärmebrückenfreier Anschluss zertifiziert



Spezialdetail Alu2Holz für Architekt Hrdlovics, Zirl 2003



Zwoa2Holz-Fenster für Architekt Lengdobler, Pfarrkirchen 2003



Zwoa2Holz-Fenster für Architekt Schmidt + Schwarz, Kurtatsch 2003
Südtiroler Klimahauspreis 2003



Architekt Hrdlovics



**TISCHLEREI
LEHMANN**

SEIT 1929 GMBH

**Tischlerei
Lehmann GmbH**
Berliner Straße 70
02943 Weißwasser

Tel.: (0 35 76) 28 58 - 10
Fax: (0 35 76) 28 58 - 11
post@tischlerei-lehmann.de
www.tischlerei-lehmann.de

OPTIWIN
DER FENSTERPAKT